



Erlebnistag „Adventure Day“ – Der Incentive in der Eifel!

Ein Erlebnis der besonderen Art – der actiongeladene Adventure Day bietet herausfordernde Aufgaben! Erleben Sie einen aufregenden und spannenden Tag auf unserem Adventure Day Gelände. Ruhige Lage, frische Luft und direkt am See gelegen – typisch Eifel eben! Highlights sind der Hochseilgarten, die ca. 80 Meter lange Seilrutsche (Flying Fox), das Abseilen vom Schlossturm uvm.

Kurzportrait:

Dauer: ca. 4 – 6 Stunden (je nach Teilnehmerzahl)
Ort: Raum Bitburg
Teilnehmer: ab 18 Personen
Termin: ganzjährig

Programmverlauf / Informationen

Die Disziplinen beim Adventure Day setzen auf ein wenig Mut und Teamvertrauen. Die Teilnehmer werden in Teams eingeteilt, um die verschiedenen Stationen (nähere Beschreibung siehe unten) zu durchlaufen. Einzelne Stationen werden teilweise mit dem Mountainbike oder kurzer Wanderung erreicht. Am Schluss werden die Punkte der einzelnen Teamaktionen addiert und die Sieger prämiert. Folgende Adventure Day Stationen sind beispielsweise zu bewältigen:

Hochseilgarten (alternativ Seilrutsche)

Der Seilgarten in der Eifel gehört zu den größten und wohl am schönsten gelegenen Seilgärten Deutschlands. Er zeichnet sich durch eine ausgewogene Mischung aus Hoch- und Niedrigelementen aus und ist für Trainingszwecke und die Durchführung von Events/Incentives gleichermaßen geeignet. Weiterhin ist die Location ideal, um Aktionen im Seilgarten mit anderen Outdoor-Aktivitäten (z.B. Floßbau, Flying Fox) zu verbinden. Eine Auswahl der folgenden Stationen ist möglich:

Low Elements: Trustfall, Spider Web, Mobile Zig Zag, Whale Watch (Teamwippe), Traffic Jam, Low V, Team-Parcours (Mohawk-Walk), Nitro-Schaukel, Minenfeld, Blind Jam

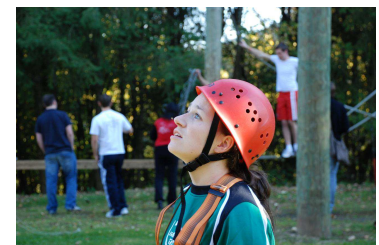
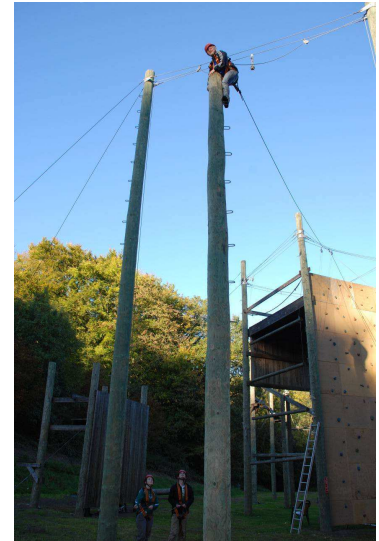
High Elements: Burma Bridge, Wire Bridge, Multi Vine, Balance Beam, Team Beam, Coaching Ladder, Partner Crossing, Interactive Balance Beam, Dangle Duo/Trio, Team Cross, Kletterwand, Abseilwand, Pamper Pole, Giant Swing

Als Stationen im Hochseilgarten empfehlen wir Ihnen die Burma Bridge, Partner Crossing und die Wippe.

...weiter geht's mit den Mountainbikes oder in Form einer kleinen Wanderung zur nächsten Station...

Seilrutsche / Flussüberquerung (alternativ Hochseilgarten)

Ca. 80 m Länge und ca. 40 Höhenmeter gilt es bei der Flying Fox zu überwinden. Die Flying Fox wird über einen Fluss gespannt. In malerischer Atmosphäre können Sie während der „Rutschaktion“ noch gerne einen Blick auf ein Schloss wagen.



turide GmbH
Johannes-Kepler-Str. 7
D – 54634 Bitburg
Internet
www.turi.de
info@turi.de

Telefon
+49 (0) 65 61 / 94 64 1-0
Fax
+49 (0) 65 61 / 94 64 1-30
Mobil (Notdienst)
+49 (0) 175 / 436 01 45

Kreissparkasse Bitburg-Prüm
BLZ: 586 500 30
Kto: 800 29 58
Volksbank Bitburg eG
BLZ: 586 601 01
Kto: 222 00 15

USt-IdNr.:
DE 240835936
Eingetragen:
Amtsgericht Wittlich
HRB Nr.: 3 25 77
Geschäftsführer:
Dietmar Tures



...nach einer kleinen Radfahrt, bzw. Wanderung erreichen wir unser Schloss...

Abseilen vom Schlossturm: Für die mutigen im Team besteht die Möglichkeit sich vom Schlossturm des malerischen Schlosses 16 m in die Tiefe abzuseilen. Der Adventure Day schreitet nun zur Halbzeitpause und nach diesem Kick empfiehlt sich ein **Mittagsimbiss oder ein Barbecue** am direkt angrenzenden Grillplatz auf unserer Grillwiese am Fluss. Anschließend geht's gestärkt weiter...

Kisten stapeln

Welches Team erbaut in vorgegebener Zeit den höchsten Kistenturm?

...nun startet die letzte Aktion des Adventure Day...

Floßbau oder Tretbootwettrennen

Gemeinsamer Floßbau, mit anschließender Fahrt auf dem See. Als gemeinsame Teamaufgabe wird aus verschiedenen Einzelteilen (Fässer, Holz, Seile...) ein Floß zusammengebaut. Es besteht auch die Möglichkeit, an verschiedenen Stellen mehrere Flöße zu bauen und auf dem See als Eines zusammenzufügen. Das Tretbootwettrennen als Alternative kann als Parcours oder reines Rennen durchgeführt werden.

...am Bootshaus wird sich zur Siegerehrung getroffen...

Teilnehmervoraussetzungen: Festes Schuhwerk, wetterfeste Kleidung, allgemein guter Gesundheitszustand der Teilnehmer

Im Anschluss an den Adventure Day empfiehlt sich ein **rustikaler Scheunenabend** mit z.B. Spanferkelessen und/oder eine Schnaps-/Likörprobe. Natürlich bieten wir Ihnen auch Übernachtungen, weitere Rahmenprogramme und Transfers an.

Leistungen Adventure Day in der Eifel:

- Planung, Organisation und Durchführung inkl. individuellem Ablaufplan der Veranstaltung
- turide Erlebnisgarantie
- Professionelle Instrukteure und Betreuung der Gruppen
- benötigtes Equipment (Sicherheitsmaterialien, Seile, Schwimmwesten,...)
- Bereitstellung und Miete der entsprechenden Locations (See, Schloss, Wiese, Hochseilgarten,...)
- Mittagsimbiss (z.B. deftiger Eintopf mit Wursteinlage und Brot) -Barbecue gg. Mehrpreis
- Auf-/ Abbau der Garnituren für die Mittagspause
- 5 x Freigetränke pro Person
- folgende Teamaktionen: Hochseilgarten oder Seilrutsche, Abseilen vom Schlossturm, Kisten stapeln, Floßbau oder Tretbootwettrennen, Wanderung / Leihfahrräder
- Auswertung mit anschließender Siegerehrung (Urkunden und kleine Preise)
- Aufpreis für Seilrutsche und Hochseilgarten auf Anfrage



Preis ab 18 Teilnehmer pro Person ab € 119,00
Preis ab 50 Teilnehmer pro Person ab € 98,00

turide GmbH
Johannes-Kepler-Str. 7
D – 54634 Bitburg
Internet
www.turi.de
info@turi.de

Telefon
+49 (0) 65 61 / 94 64 1-0
Fax
+49 (0) 65 61 / 94 64 1-30
Mobil (Notdienst)
+49 (0) 175 / 436 01 45

Kreissparkasse Bitburg-Prüm
BLZ: 586 500 30
Kto: 800 29 58
Volksbank Bitburg eG
BLZ: 586 601 01
Kto: 222 00 15

USt-IdNr.:
DE 240835936
Eingetragen:
Amtsgericht Wittlich
HRB Nr.: 3 25 77
Geschäftsführer:
Dietmar Tures